



Ургамлын цуглуулга хийх аргазүй

Боловсруулсан: ЭША Б.Бадамцэцэг

Ургамлын сан хөмрөг

- Ургамлын сан (гербарий, herbarium) – энэ бол зөв тодорхойлсон нэртэй, хаяг этикеткэтэй, хатаасан хуурай ургамлын цуглуулгыг хаа нэгтээ хадгалж буй санг хэлнэ. Ургамлын сан (УС) хөмрөгийн агууламжийн далайц хэмжээ, ажлын хэв маяг, цуглуулгын хуваарилалтын зарчим, үйл ажиллагааны зорилго, хамрах хүрээ, багтаамж зэргээсээ шалтгаалан 4 үндсэн чиглэлийн аль нэгэнд хамаарагдана.

Ургамлын сангийн ангилал

- Ерөнхий буюу нийтийн (олон улсын)
- Үндэстний буюу бүс нутгийн ургамлын сан
- Орон нутгийн ургамлын сан
- Нарийн мэргэжлийн ба тусгай зориулалтын ургамлын сан

Орон нутгийн ургамлын сан

- Улс орны дотор бүс нутаг, аймаг, сум болон цэцэрлэгт хүрээлэн, цогцолборт газар нутгууд өөрийн гэсэн ургамлын сантай байж болно. Ийм ургамлын сан нь үндэсний болон бүс нутгийн ургамлын судалгааг дэмжих зорилгоор тухайн орон нутгийн ургамлын аймаг, ургамалжилтын онцлогийг хангалттай илэрхийлэхүйц хэмжээний цуглуулгатай байх бөгөөд нэг төрөл зүйл (таксон)-ийн цуглуулгаас олон хувь байх шаардлагагүй.

Ургамлын сангийн ач холбогдол

- Оюутан сурагчдад сургалтын материаллаг бааз болно.
- Судлаачдад судалгааны объект болно.
- Тухайн орон нутаг, бүс нутгийн болон улс орны ургамлын аймгийн бүтэц бүрэлдхүүнийг илэрхийлнэ.
- Ховор, нэн ховор ургамлын цуглуулгыг хадгалж авч үлдэнэ.
- Үлдвэр-реликт, унаган, завсрын унаган унаган ургамлын цуглуулга үлдэнэ.
- Үрийн цуглуулга хийж, зөв хадгалж хамгаалснаар монгол орны ургамлын аймгийн удмын санг хадгалж авч үлдэнэ.

УРГАМАЛ СОНГОХ

- Тухайн орон нутгийн ургамалжилтын хэв шинжийг илэрхийлэгч ургамал
- Ховор ургамал
- Унаган ба завсрын унаган ургамал
- Үлдвэр ургамал
- Ховордож болзошгүй ургамал
- Ашигт ургамал: *Эмийн ургамал 1000 гаруй, хүнсний ургамал 200 гаруй, тэжээлийн 1200 шахам, гоёл чимэглэлийн 500 гаруй, хөл газрын 441 зүйл, хорт ургамал 150 гаруй зүйл ургадаг.*
- Тахин шүтэж дээдэлдэг ургамал
- Гоёмсог ургамал

УРГАМАЛ ЦУГЛУУЛАХ

- Ухуур – ургамлын үндсийг ухахад зориулагдсан багаж



УРГАМАЛ ЦУГЛУУЛАХ

- Ургамал цуглуулах хавтас (папка) – Энэ нь ургамал цуглуулахаар аялалд гарахдаа авч явж, хатаахаар авч буй ургамлыг эхний удаад хавчуулах хавтас (Зураг 2). Сонингийн цаасыг 4 нугалсан буюу 30х40 см хэмжээтэй байвал тохиромжтой. Хавтасыг өөрсдөө хийж болох ба хамгийн гол нь хатуувтар материал сонгож материалаа 5-10 см-ийн зайтайгаар 1-2 диаметрийн хэмжээтэй нүхэлж цоорхой гаргана. Энэ нь цуглуулахаар авсан ургамал, түүний чийгийг татуулахаар хавчуулсан цаасыг хатаахад тустай.



УРГАМАЛ ЦУГЛУУЛАХ

• Ургамал хавчуулах буюу хатаах цаас – Чийг сайн татахуйц цаасыг голоор нь нугалж, битүү талыг доош харуулан папканд хавчуулна. Ургамлаа цаасны завсар дэлгэн хавчуулна. Хатаах цаасыг их хэмжээгээр бэлтгэх ба энэ цаас нь папканы хэмжээтэй адил байх нь тохиромжтой.



Үр цуглуулах уут – Ургамлын зөвхөн үр жимсийг цуглуулах зориулалтаар тусгайлан бэлтгэсэн уут.

УРГАМАЛ ЦУГЛУУЛАХ

- Ургамал цуглуулах хавтас (папка) – Энэ нь ургамал цуглуулахаар аялалд гарахдаа авч явж, хатаахаар авч буй ургамлыг эхний удаад хавчуулах хавтас (Зураг 2). Сонингийн цаасыг 4 нугалсан буюу 30х40 см хэмжээтэй байвал тохиромжтой. Хавтасыг өөрсдөө хийж болох ба хамгийн гол нь хатуувтар материал сонгож материалаа 5-10 см-ийн зайтайгаар 1-2 диаметрийн хэмжээтэй нүхэлж цоорхой гаргана. Энэ нь цуглуулахаар авсан ургамал, түүний чийгийг татуулахаар хавчуулсан цаасыг хатаахад тустай.



УРГАМАЛ ХАТААХ

Хатаамалын тор — энэ нь ургамал хатаахад зориулагдсан торон хавтан. Тор нь 30х40 см хэмжээтэй, 5 см өргөн модон жаазанд бэхэлсэн, төмөр тор юм. Цуглуулсан ургамлаа папканаас авч хавчуулсан цаасаа хуурай цаасаар сольж хийгээд, ургамал хавчуулсан цаас бүрийн хооронд ургамалгүй цаас сөөлжлөн хийж хатаамалын торонд хавсарган уяагаар сайтар бооно. Цуглуулах ургамлын их багаас болон экспедицийн хоногийн тооноос шалтгаалан хатаамалын тор нь хэд хэд байх хэрэгтэй.



УРГАМАЛ МОНТАЖИЛАХ



БАНГАЛЫН ТҮҮХИЙН МҮЗЕЙ

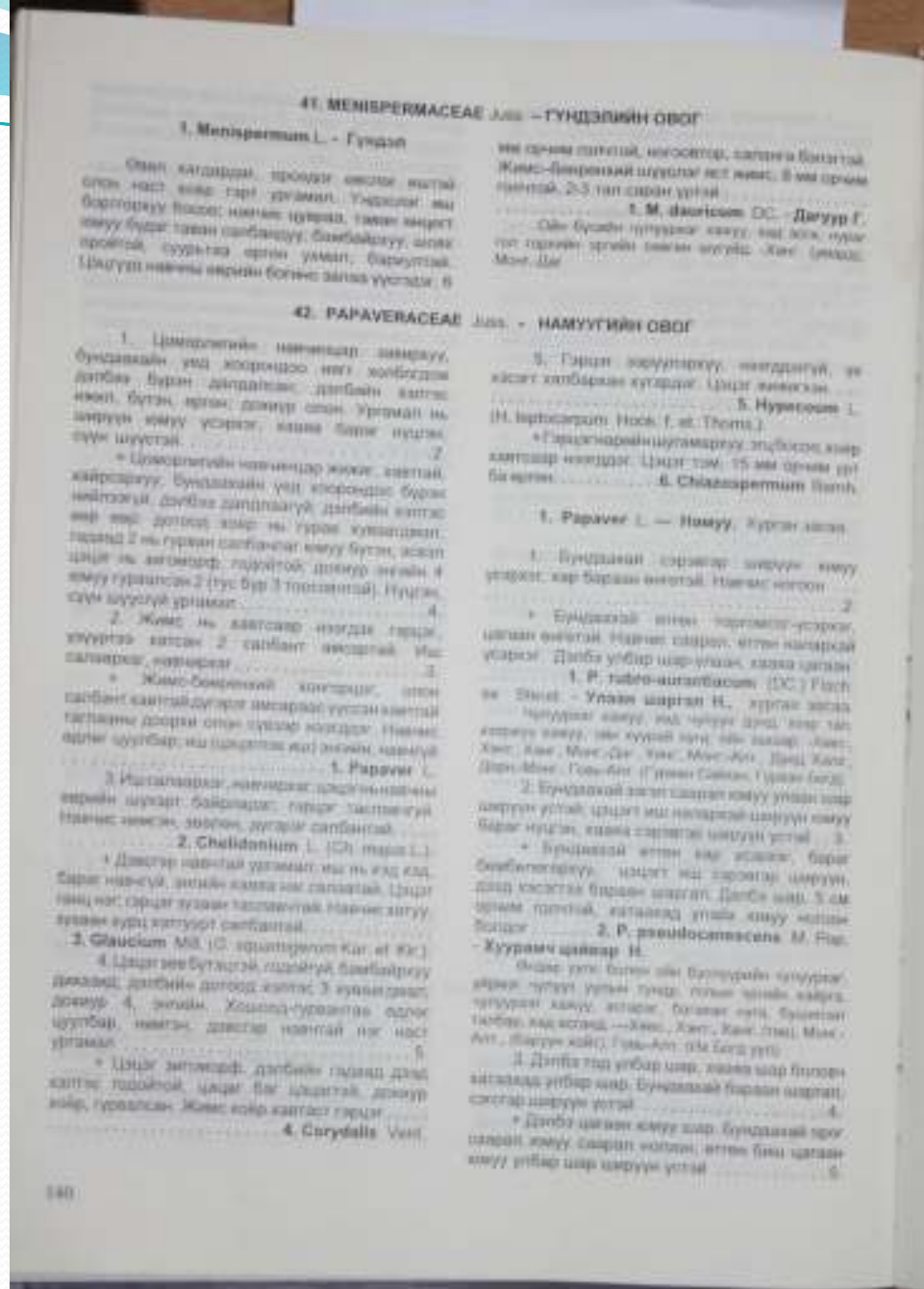
ГАЗАР НЭГЭВЭЛЭГ	АЯМАГ	СӨМ
СОЕРЬЦОЛЫНЦАК	Н	Е
УРГАХ ОРЧИН		
УУГАЛТЫН ҮС ЦАХ		
АНГААЛУУГАЦАА	ДУГААР	
ЦЭТЛҮҮСЭН		
ТӨВӨРХӨЙЛӨӨН		



УРГАМАЛ МОНТАЖИЛАХ



УРГАМАЛ ТОДОРХОЙЛОХ



41. MENISPERMACEAE Ж.Б. – ГҮНДЭЛЛИН ОВОГ

1. Menispermum L. – Гүндэл

Овог хатгалдан, зөвхөн өвслөх үзэгтэй. Овог наст өвс гэрч ургамал. Урьдчилж ил барилддаг боловч нэгжэн цуврал, тэдгэр хэвцэгт өмүү будаг тэдгэр салбарууд, биеийнхүү, шөл, цэвэрлэг, суудалга өргөн уламжлалтай, баруунтай. Цэцгүүр нэгжэн өргөн бөгөөд залуу үүсгэлд 6

мм орчим гүнжтэй, нэгэсвэр, залуучуудтай. Жимс-бичирмэл шулуун жигд жимс, 8 мм орчим гүнжтэй, 2-3 тал саран үстэй.

1. M. dauricum DC. – Дагуур Г.

Овог бүлэгт цэвэрлэг өмүү, ил болж, суурь үст өргөн эргэн салбар шулуун. Хөгж. (Жимс, Мөс, Дэг)

42. RANUNCULACEAE Ж.Б. – НАМУУГИЙН ОВОГ

1. Цамцлагын нэгжэнцэр зөвхөн, бундгайн үнд хэргэндээ нэг хөндөгдөл дэлбэ бүрэн дэлдэгдээс дэлбэйн хэргэн нэгж, бүтэн өргөн дөмжөр олон. Ургамал нь илүүн өмүү үсрэнэ, хэвчэн бэлчээлд түгшүүртэй.

2. Жимс нь хөндөгдөл нэгдэл гэрч, хууртга хэргэн 2 салбант өвслөгтэй. Жимс салбарыг хөндөгдөл, өтгөн салбант хөндөгдөл дугарга үүсгэн хөндөгдөл гэрчтэй дугарга үүсгэн хөндөгдөл өвслөгтэй. Жимс салбарыг хөндөгдөл, өтгөн салбант хөндөгдөл дугарга үүсгэн хөндөгдөл гэрчтэй дугарга үүсгэн хөндөгдөл өвслөгтэй. Жимс салбарыг хөндөгдөл, өтгөн салбант хөндөгдөл дугарга үүсгэн хөндөгдөл гэрчтэй дугарга үүсгэн хөндөгдөл өвслөгтэй.

3. Жимс-бичирмэл хөндөгдөл, өтгөн салбант хөндөгдөл дугарга үүсгэн хөндөгдөл гэрчтэй дугарга үүсгэн хөндөгдөл өвслөгтэй. Жимс салбарыг хөндөгдөл, өтгөн салбант хөндөгдөл дугарга үүсгэн хөндөгдөл гэрчтэй дугарга үүсгэн хөндөгдөл өвслөгтэй.

4. Цэцгүүр нэгжэн өргөн бөгөөд залуу үүсгэлд 6 мм орчим гүнжтэй, нэгэсвэр, залуучуудтай. Жимс-бичирмэл шулуун жигд жимс, 8 мм орчим гүнжтэй, 2-3 тал саран үстэй.

5. Цэцгүүр нэгжэн өргөн бөгөөд залуу үүсгэлд 6 мм орчим гүнжтэй, нэгэсвэр, залуучуудтай. Жимс-бичирмэл шулуун жигд жимс, 8 мм орчим гүнжтэй, 2-3 тал саран үстэй.

3. Гэрчтэй хөндөгдөл, нэгдэлтэй, өтгөн хөндөгдөл хөндөгдөл гэрчтэй. Цэцгүүр нэгжэн өргөн бөгөөд залуу үүсгэлд 6 мм орчим гүнжтэй, нэгэсвэр, залуучуудтай.

4. Цэцгүүр нэгжэн өргөн бөгөөд залуу үүсгэлд 6 мм орчим гүнжтэй, нэгэсвэр, залуучуудтай. Жимс-бичирмэл шулуун жигд жимс, 8 мм орчим гүнжтэй, 2-3 тал саран үстэй.

5. Цэцгүүр нэгжэн өргөн бөгөөд залуу үүсгэлд 6 мм орчим гүнжтэй, нэгэсвэр, залуучуудтай. Жимс-бичирмэл шулуун жигд жимс, 8 мм орчим гүнжтэй, 2-3 тал саран үстэй.

6. Цэцгүүр нэгжэн өргөн бөгөөд залуу үүсгэлд 6 мм орчим гүнжтэй, нэгэсвэр, залуучуудтай. Жимс-бичирмэл шулуун жигд жимс, 8 мм орчим гүнжтэй, 2-3 тал саран үстэй.

7. Цэцгүүр нэгжэн өргөн бөгөөд залуу үүсгэлд 6 мм орчим гүнжтэй, нэгэсвэр, залуучуудтай. Жимс-бичирмэл шулуун жигд жимс, 8 мм орчим гүнжтэй, 2-3 тал саран үстэй.

УРГАМАЛ ТОДОРХОЙЛОХ





АНХААРАЛ ТАВЬСАН ТА БҮХЭНД БАЯРЛАЛАА